

LÖTSCHENTAL - DAS MAGISCHE TAL

Sommerinfo & Panoramakarten

de
en
fr

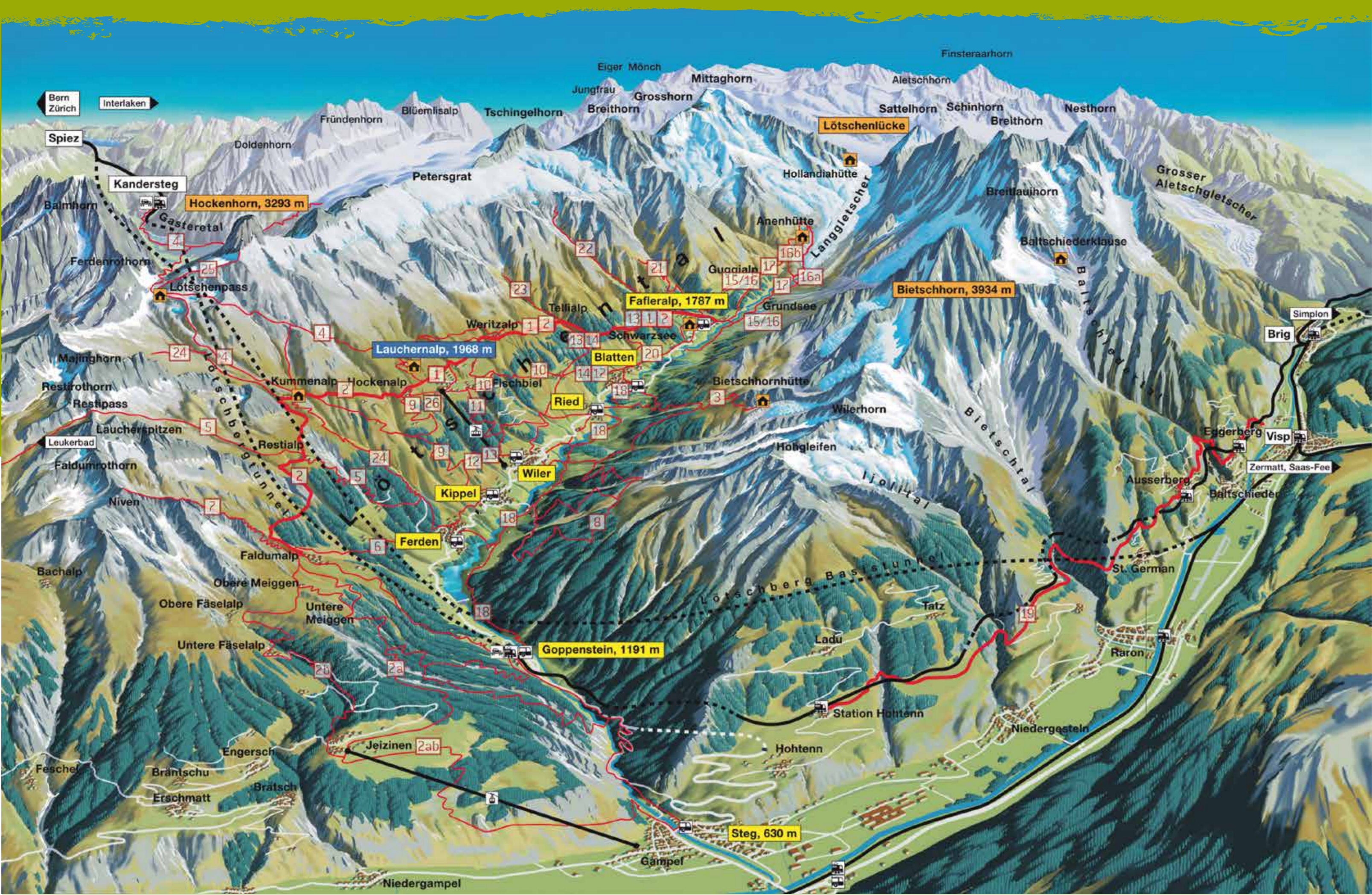
Schweiz
Wallis
Lötschental
LAUCHERNALP

LÖTSCHENTAL - DAS MAGISCHE TAL

Winterinfo & Panoramakarten

de
en
fr

Schweiz
Wallis
Lötschental
LAUCHERNALP



Wandervorschläge Lötschental / Hiking Recommendation / Suggestions des randonnées

1	Lötschentaler Sagenweg [Lauchernalp - Fafleralp] 区	2h 40 min	▲ 360 m ▼ 655 m
2	Lötschentaler Höhenweg [Fafleralp - Faldumalp] 区	4h 50 min	▲ 950 m ▼ 700 m
2a	Faldumalp - Untere Meiggen - Jeizinen 区	2h 45 min	▲ 165 m ▼ 650 m
2b	Faldumalp - Obere Meiggen - Jeizinen 区	2h 30 min	▲ 180 m ▼ 690 m
3	Bietschhornhütte (ab Blatten) 区 区 区	3h 00 min	▲ 1075 m ▼ 55 m
	Bietschhornhütte (ab Ried) 区 区 区	3h 00 min	▲ 1125 m ▼ 65 m
	Bietschhornhütte (ab Wiler) 区 区 区	3h 00 min	▲ 1235 m ▼ 80 m
4	Lauchernalp - Lötschenpass - Selden 区 区 区	5h 00 min	▲ 823 m ▼ 1275 m
	Lötschenpass (ab Lauchernalp via Sattleg) 区 区 区	2h 50 min	▲ 700 m
	Lötschenpass (ab Kummenalp) 区 区 区	2h 15 min	▲ 700 m
5	Ferden - Restpass - Rinderhütte 区 区 区	5h 35 min	▲ 1455 m ▼ 625 m
	Lauchernalp - Restpass - Rinderhütte 区 区	5h 25 min	▲ 1040 m ▼ 705 m
6	Ferden - Faldumalp 区 区	1h 45 min	▲ 680 m ▼ 14 m
	Faldumalp - Ferden 区 区	50 min	▲ 14 m ▼ 680 m
7	Niwen (ab Faldumalp) 区 区 区	2h 20 min	▲ 1255 m ▼ 505 m
8	Rundwanderung Gattunalp 区 区	3h 05 min	▲ 605 m ▼ 605 m
9	Kippel - Hockenalp - Lauchernalp 区 区	2h 10 min	▲ 725 m ▼ 145 m
10	Lauchernalp - Fischbiel - Weissenried - Blatten 区 区	1h 30 min	▲ 89 m ▼ 532 m

11	Lauchernalp - Wiler 区 区	1h 15 min	▲ 85 m ▼ 655 m
12	Mittelbergweg Kippel - Wiler - Wried - Blatten 区 区 区	2h 10 min	▲ 520 m ▼ 366 m
13	Mittelbergweg Kippel - Wried - Tellialp - Falp 区 区 区	3h 15 min	▲ 596 m ▼ 231 m
14	Blatten - Weissenried - Tellialp 区 区	1h 25 min	▲ 336 m ▼ 81 m
15	Rundwanderung Gletscherort 区 区 区	2h 50 min	▲ 440 m ▼ 440 m
16a	Gletschererlebnisweg [Falp - Anenhütte] 区 区 区	3h 30 min	▲ 684 m ▼ 95 m
16b	Rundwanderung Anenhütte 区 区 区	3h 40 min	▲ 610 m ▼ 610 m
17	Themen- und Lehrpfad Gletschervorfeld 区 区	3h 55 min	▲ 680 m ▼ 680 m
18	Kulturweg [Goppenstein - Blatten] 区 区	3h 05 min	▲ 550 m ▼ 240 m
19	Südrampe [Hohmenn - Ausserberg - Lalden] 区 区 区	5h 25 min	▲ 310 m ▼ 500 m
20	Besinnungsweg [Blatten - Kühmatt] 区 区	45 min	▲ 150 m ▼ 50 m
21	Chindellicka (ab Fafleralp) 区 区	1h 25 min	▲ 475 m ▼ 50 m
22	Uisters Tal [Fafleralp - Blauseeli] 区 区 区	2h 35 min	▲ 805 m ▼ 15 m
23	Im Tellin [Blatten - Wried - Tellialp - Im Tellin] 区 区 区	1h 50 min	▲ 515 m ▼ 45 m
24	Obers Färda (ab Ferden) 区 区	2h 35 min	▲ 1052 m ▼ 60 m
25	Lötschenpass - Hockenhorn 区 区 区 区	2h 05 min	▲ 653m ▼ 50 m
26	Alperlebnisweg 区 区	1h 30 min	▲ 138 m ▼ 0 m

区 T1: Weg gut gebahnt. Gelb markierter Wanderweg, Gelände flach oder leicht geneigt, keine Absturzgefahr. **Anforderungen:** Keine, auch mit Turnschuhen geeignet. Orientierung problemlos, in der Regel auch ohne Karte möglich.

区 区 T2: Weg mit durchgehendem Trasse. Weiss-rot-weiss markierter Bergweg, Gelände teilweise steil, Absturzgefahr nicht ausgeschlossen. **Anforderungen:** Etwas Trittsicherheit. Trekkingschuhe sind empfehlenswert. Elementares Orientierungsvermögen.

Lötschental App / Lötschental App / L'app Lötschental



Lötschental App kostenlos heruntergeladen und das Lötschental entdecken! Auf dieser App finden Sie jegliche Wanderungen, Winterwanderungen, Schneeschuh- und Skitouren mit ausführlichen Streckenbeschreibungen.

Download the Lötschental app free of charge and start discovering the Lötschental valley! This app includes all hiking, winter hiking routes as well as tobogganing runs, cross-country ski trails, snow-shoe hikes and ski tours.

Téléchargez gratuitement l'app Lötschental et partez à la découverte du Lötschental! Cette app vous présente tous les sentiers de randonnée, les sentiers de randonnée d'hiver et en raquettes, les parcours de ski de fond sans oublier les pistes de luge.

区 区 区 T3: Weg am Boden nicht unbedingt durchgehend sichtbar. Ausgesetzte Stellen können mit Seilen oder Ketten gesichert sein. Eventuell braucht man die Hände für's Gleichgewicht. Weiss-rot-weiss markierter Bergweg. **Anforderungen:** Gute Trittsicherheit. Gute Trekkingschuhe. Durchschnittliches Orientierungsvermögen. Elementare alpine Erfahrung.

Transport / Transportation / Transport

Fahrplan / Timetable / Horaire 06.06.2020 - 25.10.2020

Wiler und Lauchernalp ab:

07.25 #	10.25	13.25	15.55	18.15 ↑
08.25	10.55	13.55	16.25	18.25 ↓
08.55	11.25	14.25	16.55	20.15* ↑
09.25	11.55	14.55	17.25	20.25* ↓
09.55	12.15	15.25		

nur auf Voranmeldung bis 17.00 Uhr/only on prebooking till 5pm/seulement sur réservation jusqu'à 17h00
* nur/only/seulement 11.07.2020 - 16.08.2020

Tarife / Prices / Tarifs Luftseilbahn Wiler-Lauchernalp

Einzelbillette Single Tickets Billets individuels	einfach single simple	retour retrun retour
Erwachsene/Adult/Adultes	CHF 18.00	CHF 24.00
Kind † 6-16, 1/2-Tax, Hund	CHF 9.00	CHF 12.00
Gästekarte/Guest Card/ Carte de séjour †	CHF 15.00	CHF 20.00
Gästekarte/Guest Card/ Carte de séjour † 6-16	CHF 7.50	CHF 10.00
Velotransport/Bike/ VTT	CHF 3.00	

Junior- und Enkelkarte ist bei uns gültig.

Rundfahrtenbillette / Round trip offer / Forfait circuit Luftseilbahn & PostAuto

Berg- oder Talfahrt inkl. PostAuto	ab Fafleralp	ab Ferden
Erwachsene/Adult/Adultes	CHF 26.80	CHF 21.60
Kind † 6-16, 1/2-Tax, Hund	CHF 13.40	CHF 11.20
Gästekarte/Guest Card/ Carte de séjour †	CHF 23.80	CHF 18.60
Gästekarte/Guest Card/ Carte de séjour † 6-16	CHF 11.90	CHF 9.70

† 6-16 Erwachsene /Adults/ Adultes
Kinder/ Child/ Enfant [6 - 15.99]

PostAuto Goppenstein - Fafleralp

Vom 06. Juni - 25. Oktober 2020 verkehrt das PostAuto ab Fafleralp stündlich (jeweils XX.18) von 8.18 bis 19.18 Uhr. Platzreservierungen für Gruppen unerlässlich. Postcar goes from June 6 until October 25 2020 once an hour from Fafleralp to Goppenstein. Groups have to be prebooked. Car postale conduit toutes les heures de la Fafleralp jusqu'à Goppenstein à partir du 6.6. - 25.10.2020. Reservation pour des groupes sont obligatoire.

PostAuto-Unternehmer Léander Jaggi, ☎ +41(0)27 939 21 21

Bike Packages

Die Bike Packages enthalten die Fahrten mit der Luftseilbahn sowie den uneingeschränkten Velotransport. Die Packages können wahlweise für einen oder zwei Tage gelöst werden. Für das leibliche Wohl gibt es das Bike Package Plus, das zusätzlich noch ein Mittagessen mit einem 3dl Getränk im Restaurant Zudli enthält. Alle Bike Packages sind am Schalter der Lauchernalp Bergbahnen erhältlich.

The Bike Packages include the rides with the cable car as well as the unrestricted bicycle transport. The packages can be purchased for one or two days. For your physical well-being there is the Bike Package Plus, which also includes a lunch package with a 3dl drink at the restaurant Zudli. All Bike Packages are available at the counter of the Lauchernalp Bergbahnen.

Les Forfaits Vélo, qui comprennent les promenades en téléphérique, ainsi que le transport à vélo sans restriction. Les forfaits peuvent être achetés pour un ou deux jours. Pour votre bien-être, il y a le Bike Package Plus, qui comprend également un forfait dîner avec un verre de 3dl au restaurant Zudli. Tous les forfaits vélo sont disponibles à la caisse de la télécabines.

Bike Packages	†	† / 1/2Tax
Bike Package 1 Tag/day/jour	CHF 35.00	CHF 22.00
Bike Package 2 Tage/days/jours	CHF 50.00	CHF 35.00
Bike Package Plus	CHF 53.00	CHF 40.00

Angebote

Lötschentaler Wander- und Freizeitpass

Freie Nutzung von

Free use of	Lauchernalp Bergbahn
Utilisation gratuit de	Postauto [Gampel/Steg- Fafleralp] Gsteinät Minigolf
	Lötschentaler Museum
	Hallenbad Steg

	3 Tage/Days/ Jours	8 Tage/Days/ Jours
Erwachsene/Adult/Adultes	CHF 49.00	CHF 85.00
† + † 6-16	CHF 75.00	CHF 129.00

Familienkarte / Family Card / Carte de famille [109.00 CHF]

Beinhaltet die Nutzung der Lauchernalp Bergbahn, Parkplatz in Wiler und Fahrbewilligung für Gäste auf der Lauchernalp. Includes the use of Lauchernalp Gondola, Parkingspace in Wiler and Licence to drive to Lauchernalp for Guests with residence at Lauchernalp. Comporte l'utilisation de la télécabine Lauchernalp, place de parking à Wiler et autorisation de monté sur la Lauchernalp si votre destination est la Lauchernalp.

Grillplatz / BBQ Lauchernalp

Neben dem kleinen angelegten Biotop auf der Lauchernalp befindet sich ein lauschiger Platz mit Grill. Für gemütliche Stunden mit der Familie oder Freunden bietet der Grillplatz die ideale Stelle mit Panoramagarantie. Folgen Sie einfach den Wegweisern Richtung „Biotop“ auf der Lauchernalp und verbringen Sie einen wunderschönen Sommertag/-abend auf der Lauchernalp [Brennholz vorhanden]. Adjacent to the small biotope on the Lauchernalp is a snug BBQ with an oven. Ideal for convivial times with family and friends - it is the perfect location for a BBQ with a panoramic view. Simply follow the signposts for the „Biotop“ on the Lauchernalp. A côté d'un petit biotope, vous trouverez une aire de grillade ombragée équipée d'un grill. Cette place avec une vue panoramique est l'endroit idéal pour passer des heures agréables avec votre famille et vos amis. Pour y arriver, il vous suffira de suivre les panneaux « Biotop ».

Monstertrotti / Monster Scooters / Trottinette géante

Erleben Sie ab der Bergstation Lauchernalp eine rasante Abfahrt nach Wiler auf einem Monstertrotti. Die Trottinette können bei der Berg- oder Talstation gemietet werden. An exciting and funny experience for everyone: From Lauchernalp you can enjoy an exhilarating ride on a monster scooter to Wiler. Une expérience plaisante pour toute la famille: de la Lauchernalp, vous pouvez descendre avec une trottinette géante jusqu'à Wiler.

Miete und Bahnfahrt Rental and Gondola trip Location et trajet télécabine	†	† 12 - 16
	ab CHF 20.00	CHF 16.00



www.loetschental.ch

AppStore und Google Play:
Lötschental App

Edition 2019/2020

Twitter Instagram Facebook



Pisten und Anlagen/ Slopes and Lifts/ Pistes et Installations

1. Talabfahrt
2. Waldära
3. Holz
4. Tilgi
5. Arbä
6. National
7. Gandegg
8. Spali
9. Wisses-Tali
10. Hockenhorn
11. Petersgrat
12. Milibach
30. Höhenpanoramaweg
31. Lauchernalp
32. Winter-Erlebnisweg
33. Lauchernalp - Kippel

A: Luftseilbahn Wiler-Lauchernalp

1	24.00	18.00	12.00
2	24.00	18.00	12.00
3	143.00	108.00	84.00
4	197.00	147.00	117.00
5	226.00	169.00	134.00
6	259.00	194.00	150.00
7	291.00	218.00	171.00
8	313.00	234.00	183.00
14	441.00	330.00	255.00

B: 6er-Sesselbahn Lauchernalp-Stafel

1	24.00	18.00	12.00
2	24.00	18.00	12.00
3	143.00	108.00	84.00
4	197.00	147.00	117.00
5	226.00	169.00	134.00
6	259.00	194.00	150.00
7	291.00	218.00	171.00
8	313.00	234.00	183.00
14	441.00	330.00	255.00

C: 3er-Sesselbahn Stafel-Gandegg

1	24.00	18.00	12.00
2	24.00	18.00	12.00
3	143.00	108.00	84.00
4	197.00	147.00	117.00
5	226.00	169.00	134.00
6	259.00	194.00	150.00
7	291.00	218.00	171.00
8	313.00	234.00	183.00
14	441.00	330.00	255.00

D: Skilift Märwig-Gandegg

1	24.00	18.00	12.00
2	24.00	18.00	12.00
3	143.00	108.00	84.00
4	197.00	147.00	117.00
5	226.00	169.00	134.00
6	259.00	194.00	150.00
7	291.00	218.00	171.00
8	313.00	234.00	183.00
14	441.00	330.00	255.00

E: Gondelbahn Gandegg-Hockenhorngrat

1	24.00	18.00	12.00
2	24.00	18.00	12.00
3	143.00	108.00	84.00
4	197.00	147.00	117.00
5	226.00	169.00	134.00
6	259.00	194.00	150.00
7	291.00	218.00	171.00
8	313.00	234.00	183.00
14	441.00	330.00	255.00

F: Kinderland

1	24.00	18.00	12.00
2	24.00	18.00	12.00
3	143.00	108.00	84.00
4	197.00	147.00	117.00
5	226.00	169.00	134.00
6	259.00	194.00	150.00
7	291.00	218.00	171.00
8	313.00	234.00	183.00
14	441.00	330.00	255.00

Tarife / Prices / Tarifs Lauchernalp Bergbahnen

Einzelbillette	↑	↑ 6-16	↑ ↓	↑ 6-16
Wiler - Lauchernalp	18.00	9.00	24.00	12.00
+ 1/2-Tax /GA	9.00		12.00	
+ Gästekarte/Guest Card/ Carte de séjour	15.00	7.50	20.00	10.00
Ser Mehrfahrtenkarte	80.00	40.00	108.00	54.00
Tourenbillette ↑				
Wanderbillette ↓				
Wiler - Hockenhorngrat	37.00	18.50	42.00	21.00
+ 1/2-Tax /GA	30.00		36.00	
+ Gästekarte/Guest Card/ Carte de séjour	32.00	16.00	37.00	18.50
Lauchernalp - Hockenhorngrat	22.00	11.00	30.00	15.00
+ Gästekarte/Guest Card/ Carte de séjour	19.00	9.50	26.00	13.00

Skipässe

Ski passes	↑	↑	↑ 6-16	Familien-preis mit ↑ 6-16
1/2 Tag ab 11.45 Uhr	47.00	40.00	25.00	
1 Tag ab 13.45 Uhr	37.00	33.00	22.00	
Tageskarte/Day pass/ Forfait journalier	57.00	50.00	30.00	
1.5 (ab 11.45 Uhr und Folgetag)	98.00	85.00	53.00	
2	108.00	97.00	59.00	
3	159.00	143.00	86.00	
4	207.00	187.00	113.00	102.00
5	251.00	226.00	136.00	123.00
6	287.00	259.00	156.00	133.00
7	323.00	291.00	176.00	149.00
8	360.00	313.00	190.00	161.00
14	490.00	441.00	270.00	230.00
Verlängerung ab 4 Tagen um 1 Tag	47.00	42.00	26.00	26.00
Wahltagesskizarten 5 Tage aus 7 Tagen	276.00	248.00	150.00	135.00

Ab 2-Tagesskipass inkl. Skibus Blatten-Ferden. Sämtliche Billette sind persönlich und nicht übertragbar. Skipässe ab 5 Tagen mit Foto. Preis- und Fahrplanänderungen vorbehalten. Alle Preise sind in CHF angegeben. KeyCard-Depot CHF 5.00. **(Einheimische Tarife auf Anfrage erhältlich)**

Winterfahrplan / Timetable / Horaire Wiler-Lauchernalp 19.12.2019 - 19.04.2020

07.25	von 08.25 alle 20 Min.	bis 17.25
18.15 ↑	18.25 ↓	19.15* ↑
21.15# ↑	21.25# ↓	22.10 ↑
		22.20 ↓

* nur Fr und Sa / only Fr and Sat / Seulement Ve et Sa
nur Fr / only Fr / Seulement Ve
↑ Wiler - Lauchernalp
↓ Lauchernalp - Wiler

Betriebszeiten Skianlagen / hours of operation skiing facilities / horaires domaine skiable 19.12.2019 - 19.04.2020

Lauchernalp-Stafel	08.30 - 16.35 Uhr
Stafel-Gandegg	08.45 - 16.00 Uhr
Gandegg-Hockenhorngrat	09.00 - 16.00 Uhr

Zwischenfahrplan / Timetable / Horaire Wiler-Lauchernalp 7.12. - 18.12.2019 & 20.04. - 26.04.2020

Wiler - Lauchernalp & Lauchernalp - Wiler
07.25 nur auf Voranmeldung / on request / sur réservation
8.25 - 11.25 alle 60 Min., 11.55, 13.25 - 17.25 alle 60 Min.

Angebote Samstag

Gratis-Tageskarte für Kinder bis 14 Jahre beim Kauf einer Tageskarte Erwachsene
Free Daily Skippass for Kids [-14 years] if an adult buys a day card.
Carte journalière gratuite pour les enfants [-14 ans] si un adulte achète une carte journalière.

Donnerstag, Thursday, jeudi = Ladies-Day

Tageskarte für Frauen, day pass for Ladies, *Carte journalière pour les femmes*: CHF 44.00.

Schlittelpass / Tobogganing fun / Plaisir luge

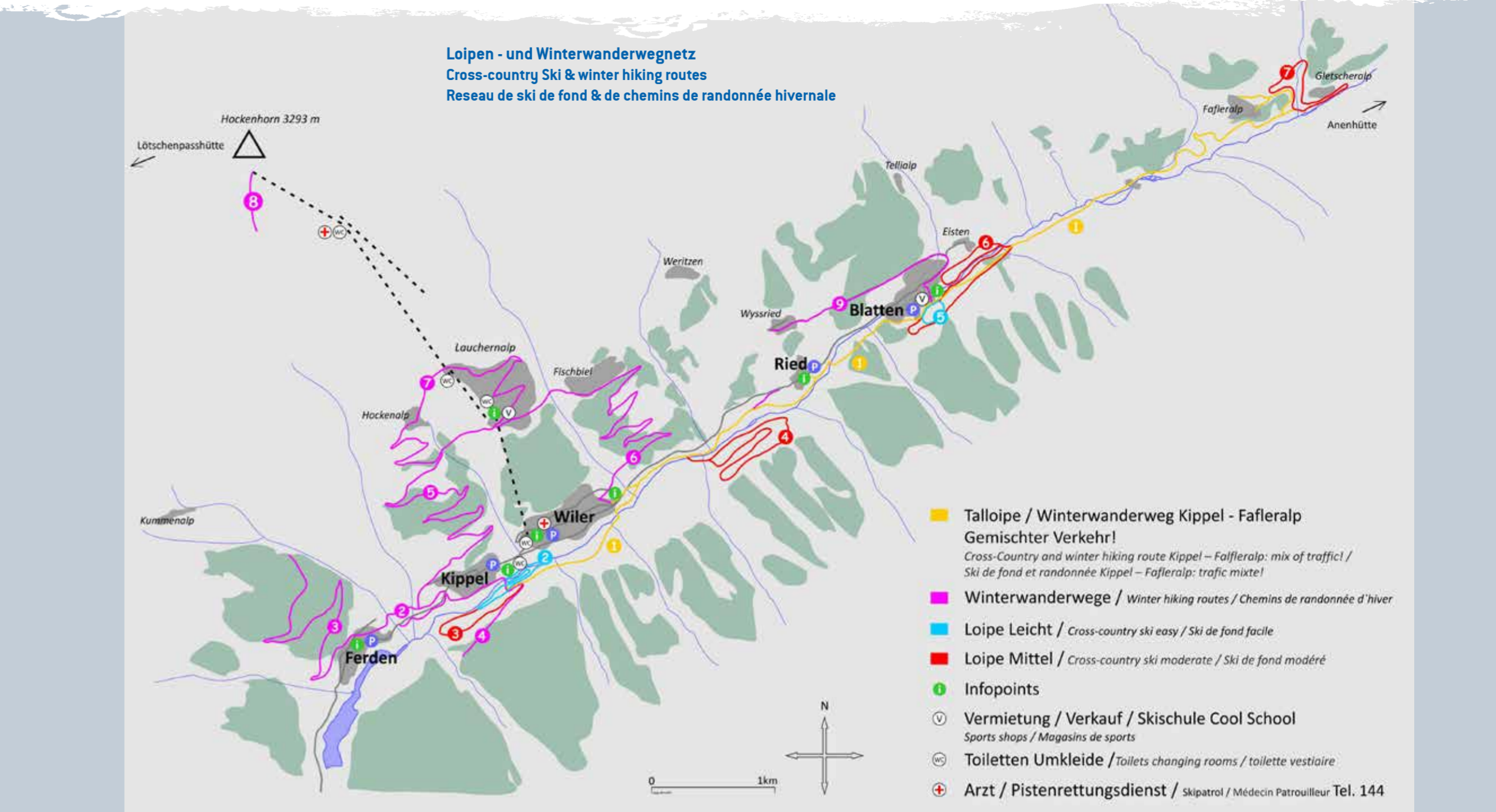
Schlitteln Sie während den Betriebszeiten (ohne Abendfahrten) so oft Sie wollen unsere rasante Talabfahrt* hinunter. Mit der Tageskarte inklusive Schlittenmiete beim „Sporthaus Lauchernalp“ bezahlen Erwachsene für diesen Spass nur CHF 35.00 und Kinder nur CHF 25.00.
Familien-spezialtarife: CHF 80.00 (2 Erw. + 1 Kind) CHF 100.00 (2 Erw. + 2 Kinder) CHF 55.00 (1 Erw. + 1 Kind) CHF 75.00 (1 Erw. + 2 Kinder)
Kinder unter 6 Jahren fahren in Begleitung eines Erwachsenen gratis.
***Vorsicht gemischter Verkehr auf der Talabfahrt Lauchernalp-Wiler!**
The offer „tobogganing fun“ includes:
- Toboggan hire from „Sporthaus Lauchernalp“
- 1-Day-pass for the Gondola Wiler - Lauchernalp
Prices: CHF 35.00 Adult; CHF 25.00 Child (6-16)
L'offre «Plaisir luge» comprend:
- la location d'une luge dans les magasins de sport „Sporthaus Lauchernalp“
- 1 forfait d'une journée pour le téléphérique Wiler - Lauchernalp
Prix: CHF 35.00 Adulte; CHF 25.00 Enfant (6-16)

Ski- und Snowboardschule „COOL SCHOOL“

Die Cool School Lötschental bietet Ihnen folgendes an:

- Gruppenunterricht für Kinder von Montag bis Freitag
- Privatlektionen & Free-Ride Kurse
- alle gängigen Schneesportgeräte
- Kinderbetreuung für unsere Kleinen Gäste

Weitere Informationen erhalten Sie unter:
☎ +41 (0)27 939 16 11; www.coolschool.ch



Winterwandervorschläge / Winter Hiking Recommendations / Suggestions des randonnées d'hiver

1 Talwanderung: R Kippel - Wiler - Blatten	2h 00 min	▲ 240 m ▼ 95 m
Der Besinnliche: ☒ Blatten - Kühmatt - Blatten	1h 15 min	▲ 112 m ▼ 112 m
Der Klassiker: RR Blatten - Fafleralp - Blatten	2h 30 min	▲ 300 m ▼ 283 m
Talwanderung: ☒ Ferden - Kippel	40 min	▲ 90 m ▼ 75 m
Der Friedliche: ☒ Ferden - Eistli - Ferden	1h 45 min	▲ 470 m ▼ 470 m
Biffig ☒ ☒	1h 45 min	▲ 98 m ▼ 98 m
Der Mystische: ☒ Lauchernalp - Kippel	1h 00 min	▲ 75 m ▼ 650 m
Der Vielseitige: ☒ Lauchernalp - Wiler	1h 30 min	▲ 70 m ▼ 635 m
Winter - Erlebnisweg: ☒ Lauchernalp	2h 00 min	▲ 205 m ▼ 250 m
Der Aussichtsreise: ☒ Höhenpanoramaweg	45 min	▲ 80 m ▼ 85 m
Der Gemütliche: ☒ Blatten - Eisten - Blatten	55 min	▲ 70 m ▼ 70 m
Der Romantische: ☒ Blatten - Weissenried - Blatten	1h 15 min	▲ 215 m ▼ 215 m

Langlauf / Cross-country Skiing / Ski de fond

1 Kippel - Fafleralp	10.5 Km
1 Kippel - Wiler	1.5 Km
1 Wiler - Blatten	4.0 Km
1 Blatten - Fafleralp (retour/return)	10.0 Km
2 Nachtloipe Kippel: 2019/20 geschlossen	1.5 Km
3 Zusatzschleife Kippel	1.0 Km
4 Wiler Dorfloipe	3.5 Km
5 Zusatzschleife Blatten (Nachtloipe) Blatten	0.5 Km
6 Blatten Dorfloipe	3.5 Km
7 Schleife Fafleralp	3.0 Km

Preise / Prices / Tarifs

Tageskarte / Day pass / Forfait journalier CHF 8.00
Wochenkarte / Weekly pass / Abo hebdomadaire CHF 40.00
Saisonpass / Season pass / Abo saison Lötschental CHF 50.00
Regionalpass / Region pass / Abo régional CHF 80.00 (Kandersteg & Lötschental)
Schweizer Langlaufpass/Swiss cross-country ski pass / Abo suisse de ski de fond CHF 140.00

Langlaufzentrum / Cross-country Ski Centre / Centre de Ski de fond

Haben Sie Lust mit dem Langlaufen zu beginnen oder möchten Sie Ihre Technik verbessern? In verschiedenen Gruppen, je nach Können und Technik erlernen Sie den Langlaufsport. Would you like to start with cross-country skiing or to improve your technique? You can learn cross-country skiing in different groups depending on skill and technique. Avez-vous envie de commencer avec le ski de fond ou voulez-vous améliorer votre technique? Apprenez le ski de fond en différents groupes selon les compétences et la technique.

Unterricht / Lessons / Leçons

CoolSchool: ☎+41 (0)27 939 16 11 www.coolschool.ch
Cecile's Loipenstube: ☎+41 (0)79 425 69 68 www.langlaufzentrum-loetschental.ch

Restaurants / Restaurants / Restaurants

Lauchernalp

- Berghaus Lauchern ☎ +41 (0)27 939 12 50
- Pffiribar ☎ +41 (0)27 939 19 89
- Alpenhotel zur Wildi ☎ +41 (0)27 939 11 11
- Restaurant Bärgsunna ☎ +41 (0)27 939 33 33
- Panoramarestaurant Zudüli
- Gletscherbar auf 2'700 m.ü.M

Ferden

- Lötschenpasshütte ☎ +41 (0)27 939 19 81
- *Gasthaus Kummelnalp ☎ +41 (0)27 939 12 80
- *Imbisseecke Restalp ☎ +41 (0)79 179 40 80

Kippel

- Hotel Bietschhorn ☎ +41 (0)27 939 18 18
- Hotel Petersgrat ☎ +41 (0)27 939 18 08
- Restaurant Dorfkeller ☎ +41 (0)27 939 16 26

Wiler

- Hotel Sporting ☎ +41 (0)27 939 13 77
- Restaurant Lonza ☎ +41 (0)27 939 12 31
- Tschaggättu-Pub ☎ +41 (0)27 967 78 92
- *Fun Arena-Gsteinät ☎ +41 (0)79 221 10 03

Blatten

- Hotel Nest- und Bietschhorn ☎ +41 (0)27 939 11 06
- Hotel Breithorn ☎ +41 (0)27 939 14 66
- Zum Fröhlichen Jass ☎ +41 (0)27 939 12 40
- Silencehotel Edelweiss ☎ +41 (0)27 939 13 63
- Hotel Fafleralp, Fafleralp ☎ +41 (0)27 939 14 51
- Anenhütte, In der Anu ☎ +41 (0)79 864 66 44
- Hollandiahütte ☎ +41 (0)27 939 11 35
- *Bietschhornhütte ☎ +41 (0)79 609 11 89
- *Restaurant Tellialp ☎ +41 (0)79 740 23 15

Wissenswertes / Nice to know / Guide pratique

Sportgeschäfte/ Sports shop/ Magasin de sport

Sporthaus [Lauchernalp]
Tgl, Daily, *Ordien* 08.30 - 12.00 Uhr 13.00 - 17.00 Uhr
Cecile's Loipen Stube, Blatten
a. Anfr., RFI, *Sur Dde* ☎ +41 (0)79 425 69 68

Post (Infostelle Lötschental), Wiler

Gemäss Öffnungszeiten des Tourismusbüro Wiler.
Corresponding to the opening times from Tourist Information Center Wiler.
Selon les heures d'ouverture de l'office du tourisme Wiler.

Lebensmittelgeschäfte / Grocery Stores / Epicerie

Volg, Wiler
Mo, Mon, *Lu-Sa*, Sat, Sa 07.30 - 12.00 Uhr 13.30 - 18.30 Uhr
So, Sun, *Di* 10.30 - 12.00 Uhr
Volg, Lauchernalp
Mo, Mon, *Lu-Sa*, Sat, Sa 08.30 - 12.00 Uhr 13.30 - 17.00 Uhr
So, Sun, *Di* 08.30 - 11.30 Uhr
Im Sommer geschlossen/Closed during summer/*Fermé en été*
Volg, Blatten
Mo, Mon, *Lu - Fr*, Fri, Ve 08.00 - 12.00 Uhr 13.30 - 18.30 Uhr
Sa, Sat, *Sa* 08.00 - 12.00 Uhr 13.30 - 17.00 Uhr

Wichtige Kontakte/important contacts/Contacts importants

Dr. Lutgard Werlen, Wiler ☎ +41 (0)27 939 19 00
Apotheke, Gampel ☎ +41 (0)27 932 25 35
BLS Reisezentrum ☎ +41 (0)58 327 41 14
BLS Autoverlad, Goppenstein ☎ 0900 55 33 33
Fundbüro Lötschental, Wiler ☎ +41 (0)27 938 88 88
Tankstelle/Pannendienst Garage Hollandia, Kippel ☎ +41 (0)27 939 13 83
Lauchernalp Bergbahnen, Wiler ☎ +41 (0)27 938 89 99
Lawinen Info Telefon ☎ 0900 56 45 45
Notfalldienst und Bergrettung Wallis ☎ 144
Pannendienst, Alpine Garage, Wiler ☎ +41 (0)27 939 29 73
Postautodienst Lötschental ☎ +41 (0)27 939 21 21
Raiffeisenbank, Wiler ☎ +41 (0)27 939 11 39
Spital, Visp ☎ +41 (0)27 970 33 33
Tierarzt, Visp ☎ +41 (0)27 946 22 94
Wetterprognosen ☎ 162
Walliser Kantonalbank, Gampel ☎ +41 (0)848 952 952
Zahnarzt, Gampel ☎ +41 (0)27 932 10 30

